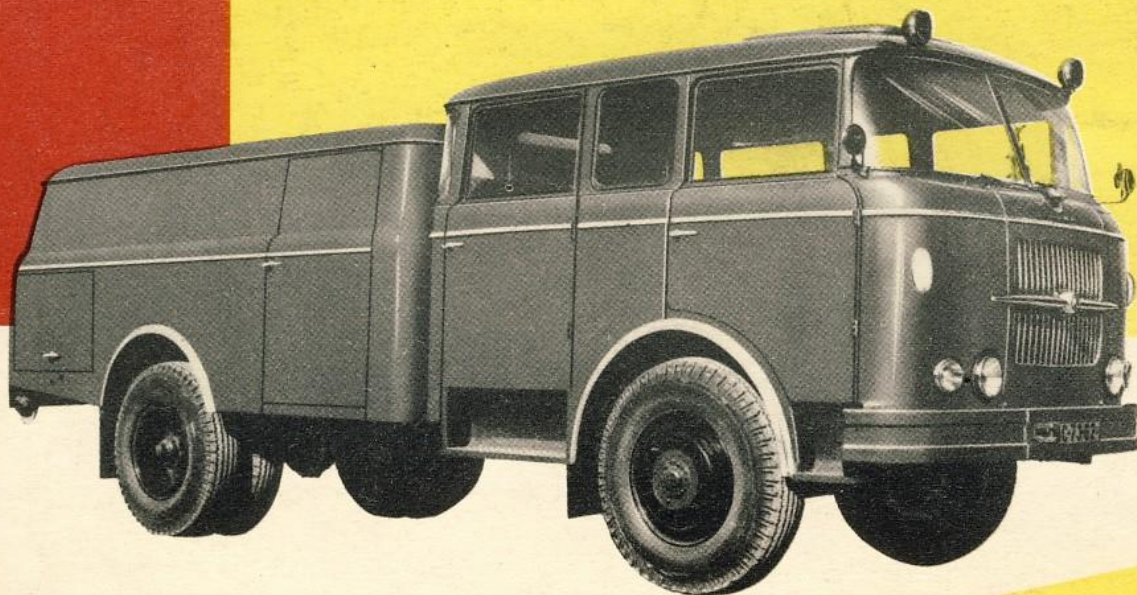


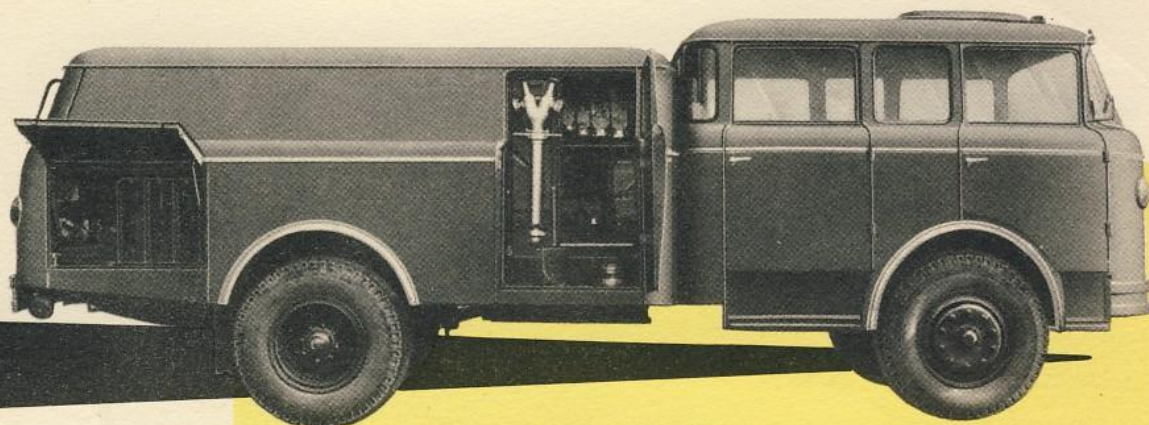


TOVÁRNY NA HASICÍ ZAŘÍZENÍ nár. pod. VYSOKÉ MÝTO



AUTOMOBILOVÁ
STRÍKAČKA
CISTERNOVÁ
16



**VŠEOBECNĚ:**

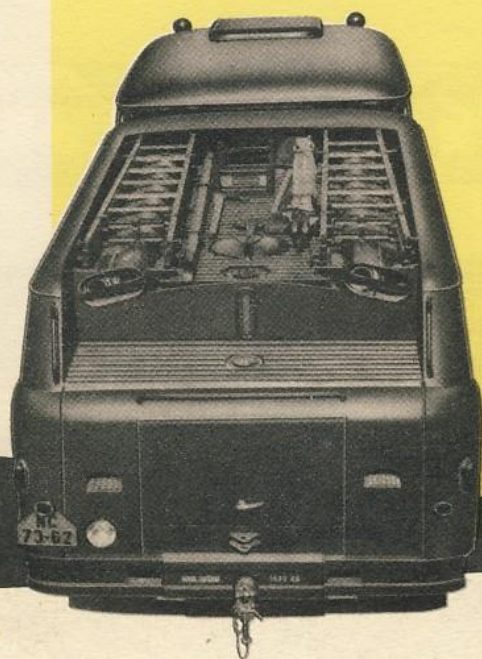
Automobilová stříkačka cisternová na podvozku Škoda 706 RTH je speciální požární vozidlo, určené pro přímý zásah vodou nebo pěnou z vlastní nádrže nebo libovolného vodního zdroje. Zvláště vhodné je použití vozidla při lesních požárech, při požárech garáží, různých skladišť, roštoven, v průmyslových podnicích se zvýšeným nebezpečím požáru (rafinerie, lihovary, naftová pole a podobně). Karosérie je rozdělena na kabinu řidiče a karosérii cisterny.



SKLADIŠTĚ POHONNÝCH HMOT

LETECKÉ HAVARIE

VODNÍ NÁDRŽ



Zadní stěna karosérie je opatřena dvěma se zámkem, zpětným světloem, nárazníkem, stupačkami pro výstup na střechnu a držáky pro přidržení, na kterých jsou navařeny čepy pro nasazení přenosného světloetu RF 25. Část střechny nad nádrží je nezakrytá, slouží k uložení příslušenství a převozu mokrých hadic od požářiště, střední část je opatřena ochrannou podlážkou.

NA 3500 l SE ZAŘÍZENÍM K HAŠENÍ PĚNOU ČINÍ POSÁDKU

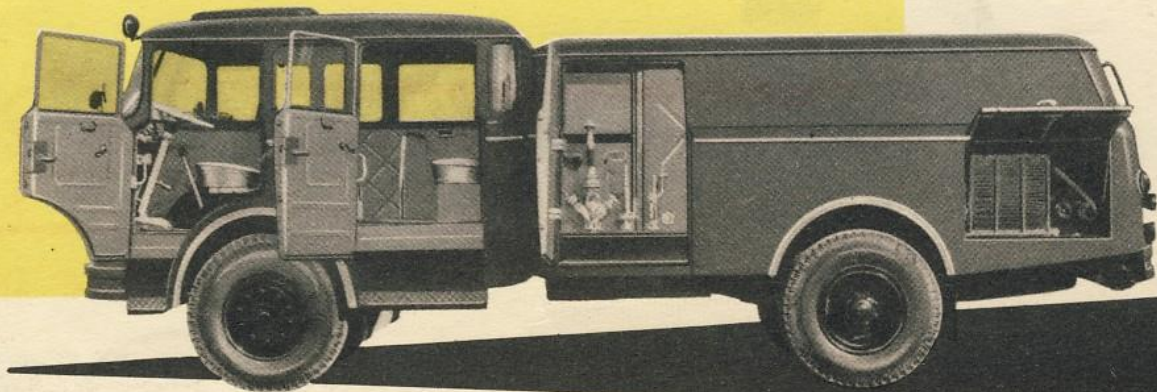
DLO JE URČENO POŽÁRNÍKŮM HLAVNĚ V MÍSTECH S NEDOSTATKEM VODY

Čerpadlo jednostupňové pravotočivé se spirálovou skříní, s letmo uloženým kotoučem, je uloženo v zadní části vozidla a je poháněné motorem vozidla od převodové skříně pomocí spojovacích kloubových hřídelů. Pro zaplavení čerpadla je použito plynové vývěvy, namontované na výfukovém potrubí motoru.

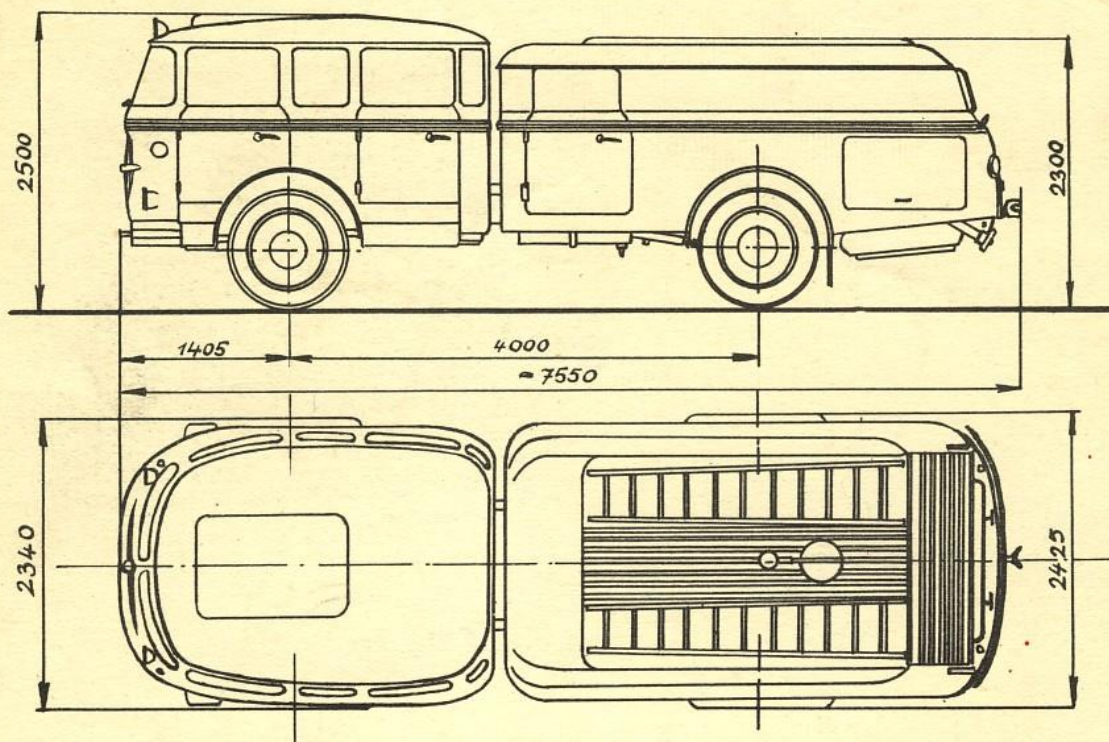
Ovládání potrubí, vývěvy i plynu je umístěno v prostoru čerpadla, přístup zadním a bočními otvory.



Na nádrž je vyvedeno zaslepené potrubí pro napojení lafetové proudnice. V zadní části střechny je menší plošina pro případné ovládání lafetové proudnice. Plošina je odnímatelná a pod plošinou je uložena nádrž na pěnídlo o obsahu 200 l. Výkon pěnového zařízení: 3000 l pěny/min. při tlaku 6 atp. a 6násob. napěnění.



NEZÁVISLOU NA VODNÍCH ZDROJÍCH



TECHNICKÁ DATA:

Rozměry vozidla:

Délka	7.550 mm
Šířka	2.425 mm
Výška	2.500 mm

Váhy a nosnosti podle ČSN 300030:

Dovolené zatížení vozidla	13.500 kg
---------------------------	-----------

Dovolené tlaky na nápravy:

Přední náprava	4.400 kg
Zadní náprava	9.100 kg

Vlastní tlaky náprav:

Přední náprava	4.200 kg
Zadní náprava	9.000 kg
Váha vozidla	13.200 kg
Pohotovostní váha vozidla	8.860 kg

FUNKČNÍ ÚDAJE:

Výkony:

Motor	160 k při 1.300 ot./min.
Čerpadlo	1.600 1/min. při prac. tlaku 8 atp.
Počet otáček čerpadla/min. motoru	3.485 při 1.900 ot./min.
Nejvyšší rychlost vozidla	85 km/hod.

Nádrž na vodu:

Imenovitý obsah	3,5 m ³
Zkušební tlak	0,5 atp.
Doba plnění	cca 2 min.

Nádrž na pěnidlo:

Imenovitý obsah	200 l
Zkušební tlak	0,5 atp.



ASC 16