



Cisternový protipožární vůz ACS 16 ŠKODA RTH

Vozidlo je určeno pro ulehčení těžké práce požárníků hlavně v místech s nedostatkem vody. Standardně montovaná vysílačka spojuje osmičlennou posádku vozidla s ústředím. Cisternová nádrž na 3500 l se zařízením k hašení pěnou činí posádku nezávislou na vodních zdrojích:

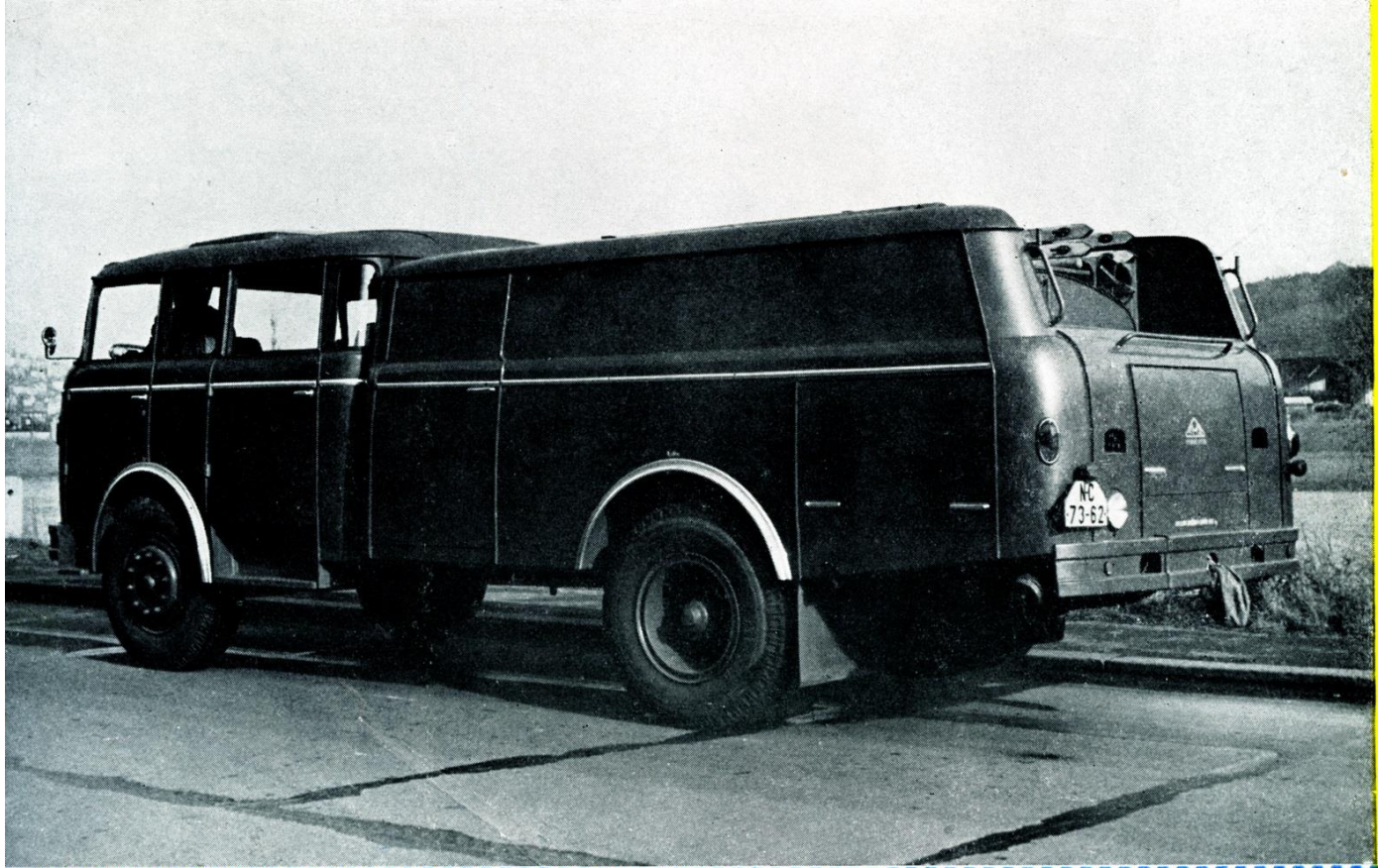
Čerpací zařízení, umístěné v zadní části karosérie, plynová vývěva i motor při čerpání jsou ovládány přímo z prostoru u čerpadla. Pohon čerpadla je vyveden pomocí kloubových hřídelů z převodovky.

Cisterna je kapotována. V prostorech takto vzniklých je uloženo nářadí pro odstraňování překážek a příslušenství protipožárního zařízení.

STŘEDNÍ NÁKLADNÍ AUTOMOBILY — SDRUŽENÍ NÁRODNÍCH PODNIKŮ — PRAHA

A - CS - 16





TECHNICKÉ ÚDAJE:

Podvozek: Škoda 706 RTH s rozšířenou kabinou pro posádku osmi požárníků

Rozměry vozidla: celková délka 7640 mm, šířka 2400 mm, výška 2500 mm

Nejmenší průměr otáčení: 16,5 m

Čerpadlo: jednostupňové, výkon 1600 l/min

Nádrž: 3500 l se zařízením na pěnu

Maximální rychlost: 75 km/hod

